



Insulators type PA

De PA-insulators bestaan uit slechts twee segmenten. De benodigde bouten & moeren worden bij elke zending meegeleverd. De cijfers achter de letter PA geven de diameter in inches en nokhoogte in mm aan. (bijvoorbeeld PA 4-38 = transportleiding \varnothing 4" en nokhoogte 38 mm)

De gewenste nokhoogte van de insulator wordt berekend uit het verschil tussen de diameter van de transportleiding en de binnendiameter van de mantelbuis, waarbij men rekening dient te houden met de benodigde ruimte voor het doorschuiven van de transportleiding in de mantelbuis.

Rekenvoorbeeld:

- transportleiding staal buitendiameter 114,3 mm
- mantelbuis staal (219,1 mm x 5,9 mm)
- dus de binnendiameter is 207,3 mm

Allereerst wordt de ruimte tussen de mantelbuis en de mediumvoerende buis berekend:

$$207,3 - 114,3\text{mm} = 93\text{mm}$$

Deze ruimte is nodig: $93/2 = 46,5\text{mm}$

In dit voorbeeld kiezen wij voor de nokhoogte 38mm (de eerste lager dan de tussenruimte, maar niet te dicht tegen de maximaal beschikbare ruimte)

In dit geval kiezen wij voor type PA4/38

Voordelen:

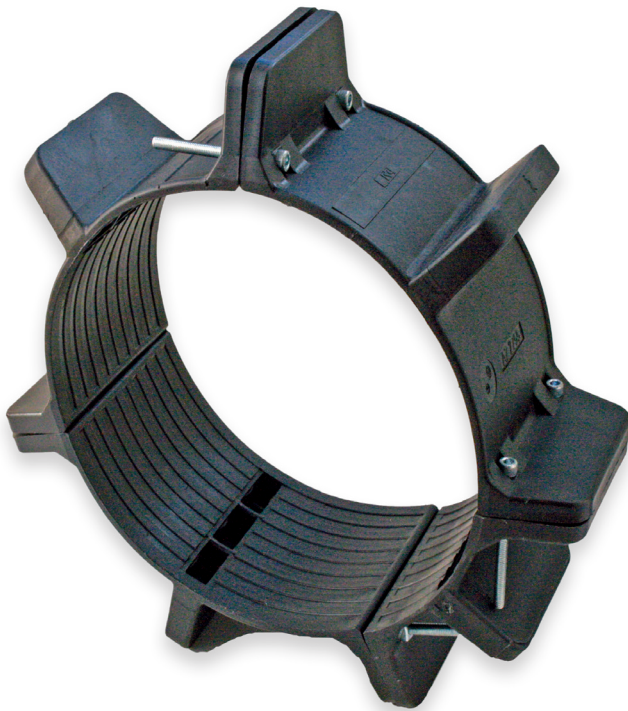
- Dekking van nagenoeg alle buismaten.
- Snelle, eenvoudige montage.
- Altijd slechts 2 halve schalen.
- Geschikt voor buizen van 25-350 mm.

Technische gegevens over alle leverbare afmetingen nokhoogten en diameters van transportleidingen en mantelbuizen vindt u in de tabel.

Nominale diameter		Transportleiding in mm		Type	Nokhoogte (mm)	Breedte (mm)	Bouten (aantal x boutmaat)
mm	inch	min	max				
20	0.75	25.0	32.0	PA 0.75-12.5 PA 0.75-21 PA 0.75-25 PA 0.75-36	12.5 21.0 25.0 36.0	80	4x M4x30
25	1.0	32.0	40.0	PA 1-13 PA 1-19 PA 1-25 PA 1-34	13.0 19.0 25.0 34.0	80	4x M4x30
32	1.25	42.0	48.3	PA 1.25-11 PA 1.25-17.6 PA 1.25-29 PA 1.25-40	11.0 17.6 29.0 40.0	80	4x M4x30
40	1.5	48.0	54.0	PA 1.5-11 PA 1.5-14.5 PA 1.5-26.0 PA 1.5-36 PA 1.5-48 PA 1.5-70	11.0 14.5 26.0 36.0 48.0 70.0	80	4x M4x30
50	2.0	60.0	67.01	PA 2-16 PA 2-25 PA 2-36 PA 2-48 PA 2-55 PA 2-70 PA 2-90 PA 2-110	16.0 25.0 36.0 48.0 55.0 70.0 90.0 110.0	100	4x M6x40



Nominale diameter		Transportleiding in mm		Type	Nokhoogte (mm)	Breedte (mm)	Bouten (aantal x boutmaat)						
mm	inch	min	max										
65	2.5	76.1	82.52	PA 2.5-16	16.0	100	4x M6x40						
				PA 2.5-25	25.0								
				PA 2.5-36	36.0								
				PA 2.5-48	48.0								
				PA 2.5-55	55.0								
				PA 2.5-70	70.0								
				PA 2.5-90	90.0								
				PA 2.5-105	105.0								
80	3.0	88.9	96.03	PA 3-16	16.0	100	4x M6x40						
				PA 3-25	25.0								
				PA 3-36	36.0								
				PA 3-48	48.0								
				PA 3-55	55.0								
				PA 3-70	70.0								
				PA 3-90	90.0								
100	4.0	106.6	120.04	PA 4-16	16.0	130	4x M6x55						
				PA 4-25	25.0								
				PA 4-38	38.0								
				PA 4-55	55.0								
				PA 4-75	75.0								
				PA 4-90	90.0								
				150	6			160.0	178.0	PA 6-16	16.0	130	4x M6x70
PA 6-25	25.0												
PA 6-36	36.0												
PA 6-55	55.0												
PA 6-75	75.0												
PA 6-90	90.0												
200		193.7	210.0			PA 7-16	16.0			175	4x M6x70		
						PA 7-25	25.0						
				PA 7-36	36.0								
				PA 7-55	55.0								
				PA 7-75	75.0								
				PA 7-90	90.0								
				PA 7-110	110.0								
200	8	221.0	239.0	PA 8-16	16.0	130	4x M6x70						
				PA 8-25	25.0								
				PA 8-36	36.0								
				PA 8-55	55.0								
				PA 8-75	75.0								
				PA 8-90	90.0								
				250				244.5	260.0	PA 9-16	16.0	175	4x M6x70
										PA 9-25	25.0		
PA 9-36	36.0												
PA 9-55	55.0												
PA 9-75	75.0												
PA 9-90	90.0												
PA 9-110	110.0												
250	10	276.0	295.0	PA 10-16	16.0	130	4x M6x70						
				PA 10-25	25.0								
				PA 10-36	36.0								
				PA 10-55	55.0								
				PA 10-75	75.0								
				PA 10-90	90.0								
				315				298.5	315.0	PA 11-16	16.0	175	4x M6x70
										PA 11-25	25.0		
PA 11-36	36.0												
PA 11-55	55.0												
PA 11-75	75.0												
PA 11-90	90.0												
PA 11-110	110.0												
300	12	326.0	336.0			PA 12-18	18.0			130	4x M6x70		
				PA 12-25	25.0								
				PA 12-36	36.0								
				PA 12-55	55.0								
				PA 12-75	75.0								
				PA 12-90	90.0								



Insulators uit segmenten type AZ

Insulators uit segmenten type AZ worden toegepast voor transportleidingen van $\varnothing 98-385$ mm.

AZ-insulators worden uit meerdere segmenten samengesteld. Het aantal segmenten dat voor een complete insulator nodig is wordt bepaald door de buitendiameter van de transportleiding. Nokhoogten van 16 tot 110 mm zijn leverbaar. De noodzakelijke bouten en moeren worden bij elke zending meegeleverd.

Voordelen:

De ringdiameter kan variabel gehouden worden hetgeen van belang is bij een grotere wanddikte waarvan de buitendiameter afwijkt van de nominale diameter zoals bij asbestcement buizen.

Met maar twee segmenttypen (AZ-1 en AZ-2) kunnen insulators worden samengesteld voor transportleidingen $\varnothing 98-385$ mm.

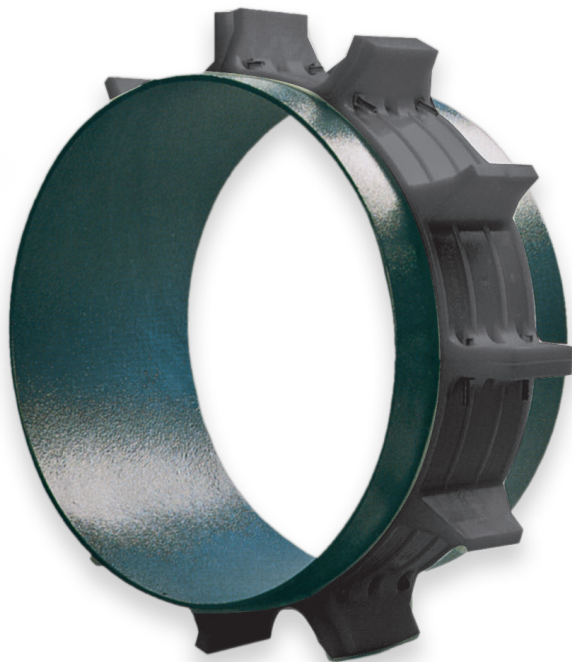
Voor PVC transportleidingen $\varnothing 200, 250$ en 315 mm wordt het aantal AZ segmenten per insulator in de regel als volgt bepaald:

PVC $\varnothing 200$ mm = 3 segmenten per insulator
PVC $\varnothing 250$ mm = 3,5 segmenten per insulator
PVC $\varnothing 315$ mm = 4,5 segmenten per insulator
Zie tevens type PA voor kunststofleidingen van $\varnothing 25-350$ mm.

Technische gegevens over alle leverbare afmetingen, aantal segmenten per ring, nokhoogten en diameters van transportleidingen vindt u in onderstaande tabel.

Transportleiding in mm		aantal segmenten per ring		aantal bouten x boutmaat
min.	max.	AZ 1	AZ 2	
98	130	3		6x M6x70
130	172	4		8x M6x70
173	202	5		10x M6x70
203	230		3	6x M6x70
234	268	1	3	8x M6x70
269	310		4	8x M6x70
302	350	1	4	10x M6x70
350	385		5	10x M6x70

Type	Nokhoogte (mm)	Breedte	Aantal bouten per segment
AZ-1	16	130	2x M6x70
AZ-1	25	130	2x M6x70
AZ-1	36	130	2x M6x70
AZ-1	55	130	2x M6x70
AZ-1	75	130	2x M6x70
AZ-1	90	130	2x M6x70
AZ-1	110	130	2x M6x70
AZ-2	16	130	2x M6x70
AZ-2	25	130	2x M6x70
AZ-2	36	130	2x M6x70
AZ-2	55	130	2x M6x70
AZ-2	75	130	2x M6x70
AZ-2	90	130	2x M6x70
AZ-2	110	130	2x M6x70



Insulators uit segmenten type MA

Voor transportleidingen van \varnothing 402-1306 mm (16" tot 48")

Insulators type MA worden uit 2 segmentengrootten (MA en MA-2) samengesteld, leverbaar in verschillende nokhoogten (25 tot 75 mm) met bijgeleverde bouten en moeren.

Het bijzondere voordeel van dit segmenttype ligt in de universele toepassing. Het samenstellen van het insulator type MA gebeurt volgens een eenvoudig schema.

Voor elke 100 mm \varnothing = 1 segment MA

Voor elke 50 mm \varnothing = 1 segment MA-2

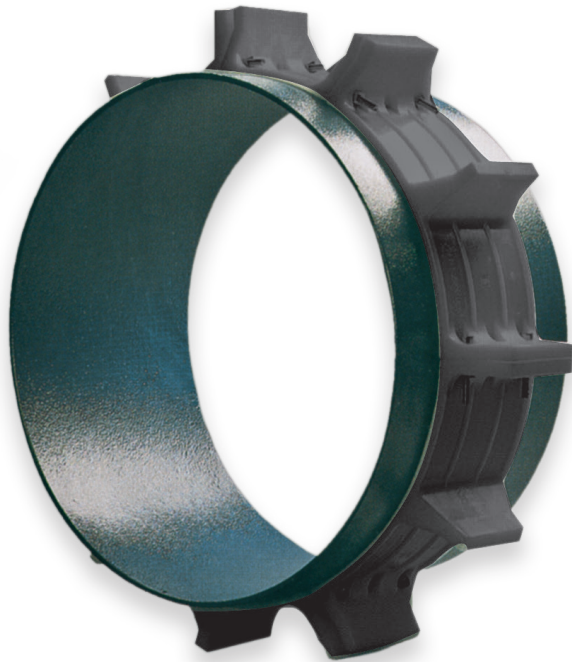
Voorbeeld:

transportleiding \varnothing 450 mm = 4 segmenten MA en 1 segment MA-2

Type	Nokhoogte mm	Breedte mm	Aantal nokken	Aantal bouten per segment
MA 25	25	160	3	2x M8x70
MA 36	36	160	3	2x M8x70
MA 50	50	160	3	2x M8x70
MA 65	65	160	3	2x M8x70
MA 75	75	160	3	2x M8x70
MA 2/25	25	160	2	2x M8x70
MA 2/36	36	160	2	2x M8x70
MA 2/50	50	160	2	2x M8x70
MA 2/65	65	160	2	2x M8x70
MA 2/75	75	160	2	2x M8x70

MA 2 = half segment

Nominale diameter		Transportleiding in mm		Aantal segmenten per ring		Aantal bouten x boutmaat
mm	inch	min	max	MA	MA2	
400	16	402	435	4		8x M8x70
450	18	450	494	4	1	10x M8x70
500	20	500	544	5		10x M8x70
550	22	548	599	5	1	12x M8x70
600	24	600	653	6		12x M8x70
650	26	654	699	6	1	14x M8x70
700	28	700	749	7		14x M8x70
750	30	750	799	7	1	16x M8x70
800	32	800	849	8		16x M8x70
850	34	850	899	8	1	18x M8x70
900	36	900	949	9		18x M8x70
950	38	950	994	9	1	20x M8x70
1000	40	995	1044	10		20x M8x70
1050	42	1045	1097	10	1	22x M8x70
1100	44	1098	1149	11		22x M8x70
1150	46	1150	1199	11	1	24x M8x70
1200	48	1200	1306	12		24x M8x70



Insulators uit segmenten type RGV

Voor buizen met hogere gewichtsbelastingen van \varnothing 500-2100 mm (20" tot 80")

De RGV segmenten hebben twee dragende nokken per segment.

De verbindingsnokken zijn 36 mm hoog en hebben geen dragende functie; zij dienen uitsluitend als verbinding tussen de segmenten onderling.

De RGV segmenten kunnen gecombineerd worden voor het bereiken van een bepaalde buisdiameter. Het samenstellen van het insulator type RGV gebeurt volgens een eenvoudig schema.

Voor elke 100 mm \varnothing = 1 segment RGV

Voorbeeld:

transportleiding \varnothing 1400 mm = 14 segmenten RGV

Type	Nokhoogte mm	Breedte mm	Aantal bouten per segment
RGV	50	210	2x M8x70
RGV	75	210	2x M8x70
RGV	90	210	2x M8x70
RGV	125	210	2x M8x70
RGV half	50	210	2x M8x70
RGV half	75	210	2x M8x70
RGV half	90	210	2x M8x70
RGV half	125	210	2x M8x70

Nominale diameter		Transportleiding in mm		Aantal segmenten per ring		Aantal bouten x boutmaat
mm	inch	min	max	RGV	RGV half	
500	20	500	535	5		10x M8x70
550	22	547	595	5	1	12x M8x70
600	24	596	645	6		12x M8x70
650	26	646	699	6	1	14x M8x70
700	28	700	750	7		14x M8x70
750	30	751	799	7	1	16x M8x70
800	32	800	850	8		16x M8x70
850	34	851	899	8	1	18x M8x70
900	36	900	950	9		18x M8x70
950	38	951	999	9	1	20x M8x70
1000	40	1000	1075	10		20x M8x70
1100	44	1090	1180	11		22x M8x70
1200	48	1190	1290	12		24x M8x70
1300	52	1291	1390	13		26x M8x70
1400	56	1391	1490	14		28x M8x70
1500	60	1491	1590	15		30x M8x70
1600	64	1591	1690	16		32x M8x70
1700	68	1691	1790	17		34x M8x70
1800	72	1791	1890	18		36x M8x70
1900	76	1891	1990	19		38x M8x70
2000	80	1991	2100	20		40x M8x70