

Inkortbare Afluitmanchet type KL

Inkortbare afluitmanchet voor het afsluiten van de ruimte tussen een mantelbuis en een mediumvoerende buis.

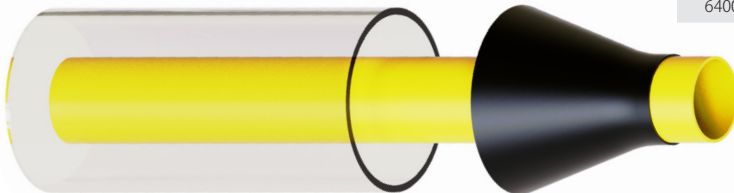
De Afluitmanchet type KL is voorzien van snijlijnen en diametermaten. Hierdoor kan de afluitmanchet eenvoudig op locatie aangepast worden naar de gewenste leidingdiameters. Omdat de Afluitmanchet type KL te gebruiken is voor verschillende leidingdiameters zijn er maar vier verschillende afluitmanchetten nodig voor het diameterbereik DN32 t/m DN400. Dit biedt voordelen op het gebied van; voorraad, logistiek, milieu en prijs.

De afluitmanchetten worden separaat verpakt en worden geleverd inclusief RVS klembanden. De verpakking is voorzien van een QR code, die te allen tijde gescand kan worden om de handleiding te raadplegen.

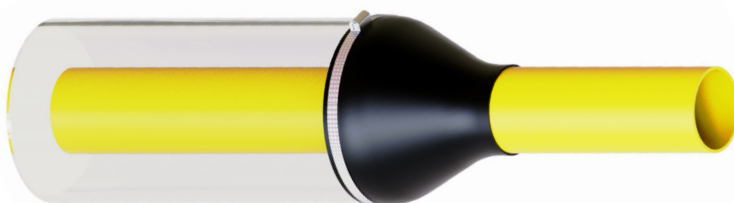
Hieronder de koppeling naar de instructievideo:

<https://youtu.be/SfNtrnlhwhI>

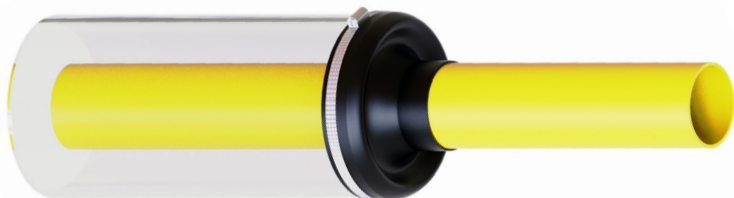
Art. nr.	Bereik	Omschrijving
64000015	DN150 - DN32	Afluitmanchet 170 mm x 32 mm
64000113	DN250 - DN50	Afluitmanchet 274 mm x 63 mm
64000155	DN350 - DN50	Afluitmanchet 378 mm x 63 mm
64000165	DN450 - DN200	Afluitmanchet 459 mm x 200 mm



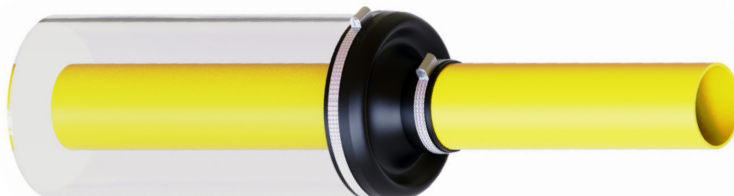
1- Schuif de afluitmanchet over de transportleiding.



2- Schuif de afluitmanchet +/- 30 mm over de mantelbuis. Zet de afluitmanchet vast met de RVS klemband op de mantelbuis.



3- Schuif de zijde van de afluitmanchet die zich op de transportleiding bevindt zo dicht mogelijk naar het uiteinde van de mantelbuis.



4- Zet de afluitmanchet vast met de RVS klemband op de mediumbuis.