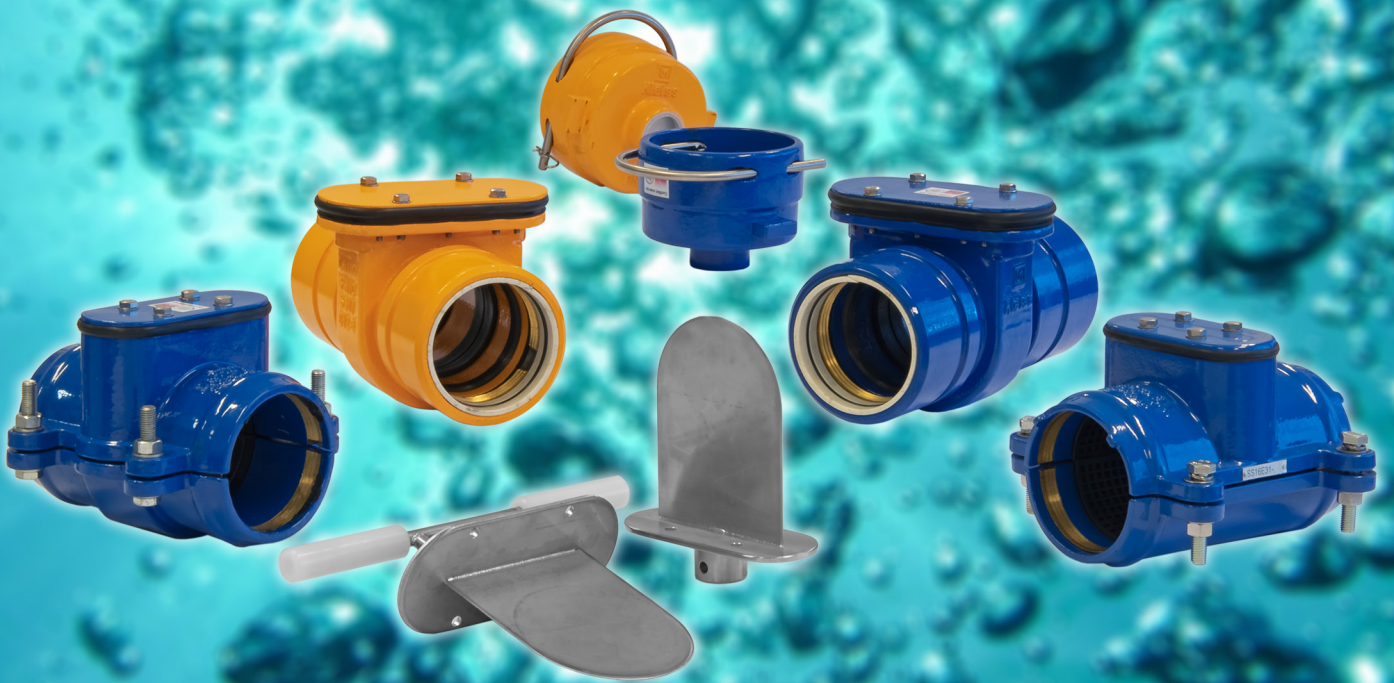


Gietijzeren guillotineafsluiters voor hoofdleidingen



kleiss & co b.v.



Watertool® Mofafsluiter

**Voor het saneren van PE en PVC
waterleidingen DN 63 – DN 160
zonder gebruik te maken van
noodleidingen**

De gepatenteerde Mofafsluiter maakt het mogelijk, om bij de methode “Druk Meenemen”, de te vernieuwen hoofdwaterleiding per dag en/of in gedeelten te vervangen. De Watertool® Mofafsluiter is een gietijzeren afsluiter waarin een schuif kan worden geplaatst. Na het monteren van de Mofafsluiter kan deze worden gebruikt voor het vullen, ontluchten en afsluiten van de nieuwe leiding.



Bij de huidige traditionele methode “Druk Meenemen” moet er veelal een noodleiding gelegd worden. Op deze noodleiding worden huisaansluitingen gemaakt die later weer worden verwijderd. Meestal moet dit meerdere malen gebeuren waardoor straten vaak meerdere keren moeten worden opengemaakt, met alle hinder van dien.

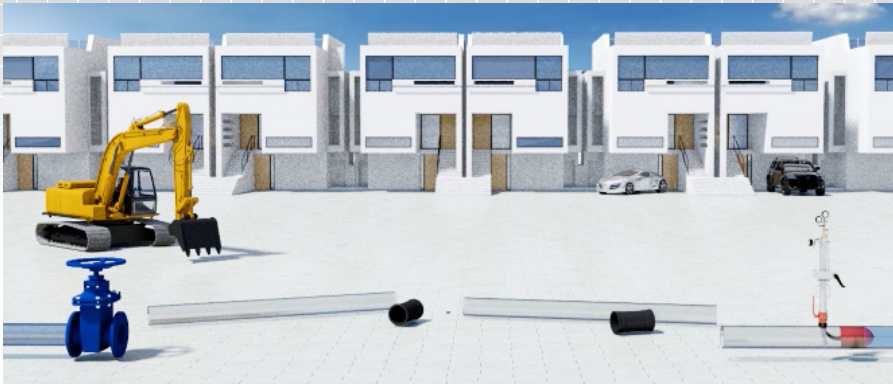
Bij de methode “Druk Meenemen met de Mofafsluiter” is het mogelijk om zelf de dagproductie te bepalen. Na het ruimen van de oude leiding wordt de nieuw aan te leggen leidingstreng verbonden met een afsluiter in de hoofdleiding. Aan het einde van de dagproductie wordt op het einde van de nieuw aangelegde streng een Mofafsluiter geplaatst waarna de nieuwe leiding wordt gevuld, ontlucht en afgesloten. Omdat de afnemers direct weer aangesloten worden is er geen noodleiding nodig. Bij de volgende dagproductie wordt het volgende nieuw aan te leggen leidingstuk verbonden met de Mofafsluiter en kan de volgende dagproductie middels dezelfde methode beginnen.

Voordelen

- Toepasbaar op PE/PVC waterleidingen;
- Snelle en veilige werkwijze; montage kan door 1 persoon worden uitgevoerd;
- Noodleidingen en nooddrinkwater niet meer nodig;
- Gebruikers worden slechts één maal en kortstondig afgesloten van het water;
- Aanzienlijke reductie van graafwerkzaamheden waardoor minder overlast voor omwonenden en de omgeving;
- Aanzienlijke kostenbesparing die kan oplopen tot 50%;
- Trekvaste steekverbinding;
- Mofafsluiter kan in het leidingnet als afsluiter blijven functioneren;

Specificaties

Afsluiterhuis	Gietijzer GGG
Coating	Resicoat R4 blauw
Pakking	EPDM voorzien van WRAS/Kiwa/Belgaqua keurmerk
Afsluitschuif	RVS
Drukklasse	PN10



De leidingsectie wordt geïsoleerd middels het blazezetapparaat en de afsluiter. De leidingsectie wordt drukloos gemaakt en geruimd.



De nieuwe leiding wordt gelegd waarbij aan het einde van de aangelegde streng een mofafsluiter wordt geplaatst. Daarna wordt de leiding gevuld en ontluicht middels het ontluichtingspunt.



De leiding wordt afgesloten door de schuif in de mofafsluiter volledig naar beneden te bewegen. Einde dagproductie.



Nieuwe dagproductie. De leidingsectie wordt geïsoleerd middels het blazezetapparaat en de afsluiter.



De sanering wordt hervat conform bovengenoemde stappen.

Gastool®

Mofafsluiter Gas

Veilig saneren van gasleidingen DN63-DN160 door PVC/CPE volgens methode "Gasdruk meenemen"

De gepatenteerde Mofafsluiter Gas maakt het mogelijk om bij de methode "Gasdruk meenemen" veilig en gasloos dagelijks leidingen te vervangen en dóór te verbinden zonder gevaar van uitstromend gas.



Met de Mofafsluiter Gas kan de nieuw gelegde gasleiding(en) dagelijks worden gecontroleerd op sterkte en dichtheid volgens VWI-22 en VWI G-23, zonder een extra verbinding te moeten maken in de nieuwe leidingen. Na het beproeven kan de leiding direct worden ontlucht door op de eindkap een antistatische slang met afblaasinstallatie aan te sluiten.

Nadat de nieuwe leiding is beproefd en ontlucht kan deze tot áán de Mofafsluiter Gas worden opgeleverd volgens NEN7244 en vervolgens weer doorverbonden worden.

De volgende dag kan na het plaatsen van de schuif in de Mofafsluiter Gas de eindkap worden verwijderd en de nieuwe leiding direct worden aangesloten op de Mofafsluiter Gas zonder extra verbinding. Door het registreren van de geplaatste Mofafsluiter Gas kan deze in de toekomst als reguliere afsluiter in het netwerk worden gebruikt.



Mofafsluiter Gas met eindkap. De eindkap is voorzien van een inwendige draadopname waarop een ontluuchtingsset of - zoals op de foto - een stootblokje voor het stootijzer kan worden gemonteerd.

Voordelen

- Werkzaamheden worden gasloos uitgevoerd;
- Door de afsluitschuif is geen blazenwacht meer nodig !
- Geen extra verbindingen nodig zoals ontluuchtingspunten op de nieuwe leiding;
- Nieuwe leiding wordt dagelijks opgeleverd conform NEN 7244;
- Beproeven en ontluchten middels de tijdelijk te plaatsen eindkap;
- Trekvast mofverbinding met afsluitmogelijkheid voor in de toekomst;
- Geen specifiek gereedschap benodigd zoals momentsleutel, etc;
- Eenvoudige montage; hierdoor minder kans op fouten;
- Snelle en veilige werkwijze; montage kan door 1 persoon worden uitgevoerd;
- Men bepaalt zelf de dagproductie;

Specificaties

Afsluiterhuis	Gietijzer GGG
Coating	Resicoat R4 geel
Pakking	NBR
Afsluitschuif	RVS
Drukklasse	PN10

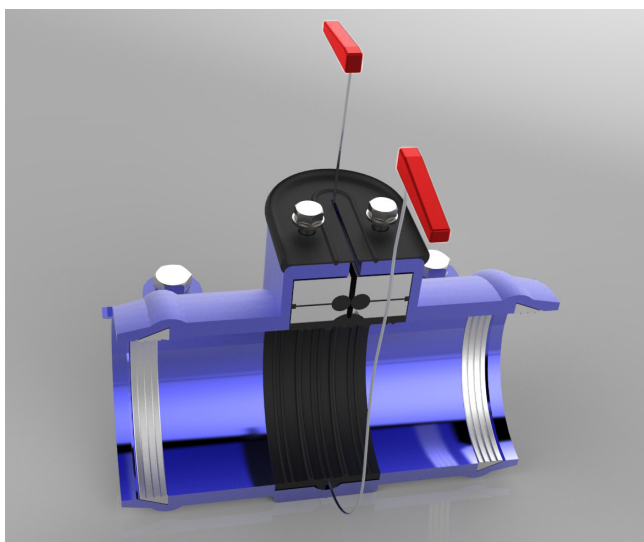
Watertool® Koordafsluiter

Voor het afsluiten van PVC waterleidingen DN 63 - DN 160

Met de gepatenteerde Koordafsluiter kunnen onder druk staande PVC waterleidingen met een minimum aan graafwerkzaamheden veilig en snel afgesloten worden.

De Watertool® Koordafsluiter bestaat uit twee gietijzeren schaaldelen, een zaagkoord en een schuif. In de onderste schaal van het afsluiterhuis bevindt zich het zaagkoord waarmee - via een gleuf aan de bovenkant van het afsluiterhuis - de leiding van beneden naar boven kan worden doorgezaagd. Na het doorzagen van de leiding wordt een afsluitschuif in de gleuf aan de bovenkant van de afsluiter met de hand naar beneden gedrukt. De leiding is dan dicht.

Na de werkzaamheden wordt de schuif uit de gleuf omhoog getrokken. Een speciale combinatie van pakkingen en kunststof delen zorgen ervoor dat de afsluiter dicht blijft waarna de afdekplaat op de bovenzijde van het afsluiterhuis wordt gemonteerd. De Koordafsluiter kan in het leidingnet als afsluiter blijven functioneren;



Voordelen

- Gepatenteerde technologie voor het afsluiten van onder druk staande PVC waterleidingen;
- Inzetbaar bij calamiteiten en bij het vervangen van leidingdelen en/of hulpstukken;
- Men bepaalt zelf waar de leiding afgesloten wordt;
- Minimum aan graafwerkzaamheden;
- Snelle en veilige werkwijze;
- De Koordafsluiter kan in het leidingnet als afsluiter blijven functioneren;

Specificaties

Afsluiterhuis

Gietijzer GGG

Coating

Resicoat R4 blauw

Pakking

EPDM voorzien van WRAS/Kiwa/Belgaqua keurmerk

Afsluitschuif

Hardox staal

Drukklasse

PN10

Watertool® Mesafsluiter

Voor het afsluiten van PE waterleidingen DN 90 - DN 160

Met de gepatenteerde Mesafsluiter kunnen onder druk staande PE waterleidingen met een minimum aan graafwerkzaamheden veilig en snel afgesloten worden.



De Watertool® Mesafsluiter is een gietijzeren afsluiter met als toebehoren twee aluminium steunblokken en handmatig te bedienen guillotinegereedschap. Na bevestiging van de afsluiter op de buis worden de twee aluminium steunblokken op de bovenste bouten van het afsluiterhuis bevestigd waarna het mes middels het guillotinegereedschap in de PE leidingwand wordt gedrukt. Een kenmerk van de gepatenteerde vinding is dat het mes in de wand van de PE buis snijdt zonder deze in zijn geheel door te snijden. De buiswand blijft dus in tact.

Nadat de werkzaamheden zijn voltooid wordt de waterstroom weer hersteld en wordt het mes door middel van het guillotine gereedschap uit de PE leiding en de afsluiter getrokken. De speciale pakking in het afsluiterhuis zorgt in combinatie met de werkdruk in de leiding voor de afdichting. Wat rest is een trekvaste afsluiter die in het leidingnet als afsluiter kan blijven functioneren.

Voordelen

- Gepatenteerde technologie voor het afsluiten van onder druk staande PE waterleidingen;
- Inzetbaar bij calamiteiten en bij het vervangen van hulpstukken;
- Men bepaalt zelf waar de leiding afgesloten wordt;
- Minimum aan graafwerkzaamheden overlast voor eventuele omwonenden;
- Eenvoudig te bedienen handgereedschap;
- Snelle en veilige werkwijze;
- Mesafsluiter kan in het leidingnet als afsluiter blijven functioneren;

Specificaties

Afsluiterhuis	Gietijzer GGG
Coating	Resicoat R4 blauw
Pakking	EPDM voorzien van WRAS/Kiwa/Belgaqua keurmerk
Mes	Hardox staal
Guillotinegereedschap	Zwart verzinkt staal
Drukklassen	PN16

Guillotinegereedschap

Alleen voor mes- en koordafsluiter

Het plaatsen van het mes bij de mesafsluiter en de schuif bij de koordafsluiter gebeurt met het guillotinegereedschap. De guillotine is vervaardigd van staal en is zwart verzinkt, licht in gewicht en zeer eenvoudig te bedienen.



Het guillotinegereedschap wordt bevestigd op twee aluminium steunblokken die met behulp van 4 bouten op de Mes- of Koordafsluiter worden gemonteerd (zie foto bij de Mesafsluiter). Na bevestiging van het mes of de schuif in het opnameblok van de spindel wordt deze spindel door middel van een eenvoudige draai beweging naar beneden bewogen. Bij de mesafsluiter wordt daarbij de wand van de PE buis deels doorgesneden. Bij de koordafsluiter wordt de schuif in de gemaakte snede geschoven. Na de werkzaamheden wordt het mes of de schuif middels hetzelfde guillotinegereedschap weer omhoog getrokken.

Let op: Bij de mesafsluiter wordt de schuif met de hand bediend. U gebruikt daarvoor niet het guillotinegereedschap.

Watertool mesafsluiter

Artikelnummer	Omschrijving
90507000	Mesafsluiter DN90
90507010	Mesafsluiter DN110
90507030	Mesafsluiter DN160
90507160	Mes DN90
90507170	Mes DN110
90507190	Mes DN160
90507165	Beschermhoes Mes DN90
90507175	Beschermhoes Mes DN110
90507195	Beschermhoes Mes DN160

Watertool koordafsluiter

Artikelnummer	Omschrijving
90507650	Koordafsluiter DN63 incl. koord
90507670	Koordafsluiter DN90 incl. koord
90507680	Koordafsluiter DN110 incl. koord
90507700	Koordafsluiter DN160 incl. koord
90507653	Schuif Koordafsluiter DN63
90507673	Schuif Koordafsluiter DN90
90507683	Schuif Koordafsluiter DN110
90507703	Schuif Koordafsluiter DN160
90507655	Beschermhoes Schuif Koord DN63
90507675	Beschermhoes Schuif Koord DN90
90507685	Beschermhoes Schuif Koord DN110
90507705	Beschermhoes Schuif Koord DN160
90507706	Snijkoord met handgrepen

Guillotinegereedschap

Artikelnummer	Omschrijving
90507250	Brugstuk guillotine
90507280	Spindel guillotine
90507320	Staander guillotine
90507330	Sleutel guillotine
90507340	Moer staander guillotine
90507350	Interieur koffer guillotine
90507370	Koffer guillotine
90507375	Guillotine compleet in koffer
90507376	Set aluminium steunblokken

Watertool Mofafsluiter

Artikelnummer	Omschrijving
90507450	Mofafsluiter PVC DN63 excl. schuif
90507470	Mofafsluiter PVC DN90 excl. schuif
90507480	Mofafsluiter PVC DN110 excl. schuif
90507500	Mofafsluiter PVC DN160 excl. schuif
90507455	Eindkap 63 mm
90507475	Eindkap 90 mm
90507485	Eindkap 110 mm
90507505	Eindkap 160 mm
90507550	Schuif Mofafsluiter DN63 (los)
90507570	Schuif Mofafsluiter DN90 (los)
90507580	Schuif Mofafsluiter DN110 (los)
90507600	Schuif Mofafsluiter DN160 (los)
90507574	Beschermhoes Schuif Mof DN63
90507575	Beschermhoes Schuif Mof DN90
90507585	Beschermhoes Schuif Mof DN110
90507605	Beschermhoes Schuif Mof DN160