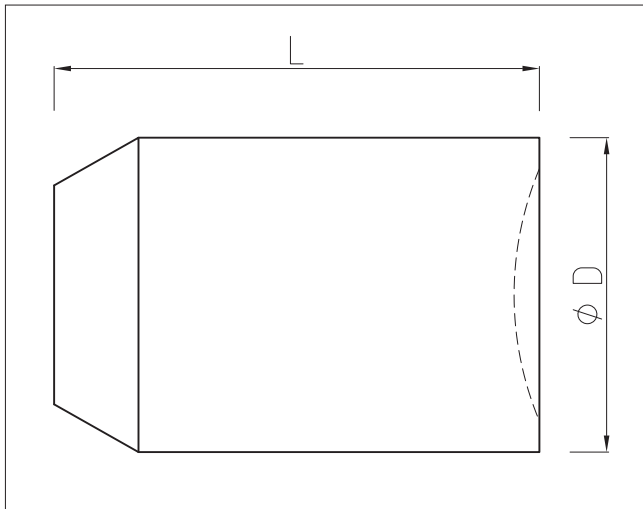


### Foam Pig type PU-MD-CC

De medium density criss cross foam pig is voorzien van polyurethaan elastomeer slijtvaste coating, die kruislings is aangebracht. Hierdoor wordt de buiswand effectief gereinigd. Zowel de neus als de bodem zijn voorzien van blauwe polyurethaan elastomeer. Hierdoor is de pig uitermate geschikt voor het verwijderen van vervuiling. De medium density criss cross foam pig kan een diameterreductie tot 15% passeren.



Standaardafmetingen in mm, standaard afwijking +/- 2%.  
Speciale afmetingen en uitvoeringen verkrijgbaar op aanvraag.

Dichtheid: 80 kg/m<sup>3</sup> (6 lbs/cft)  
Maximale diameterreductie: 15%

Maat	D x L	Gewicht (kg)
2"	60x155	0.13
2.1/2"	72x155	0.17
3"	85x155	0.22
4"	110x195	0.34
5"	135x220	0.46
6"	165x266	0.80
7"	177x280	0.96
8"	215x330	1.50
10"	267x415	2.80
12"	317x480	4.70
14"	346x530	5.80
16"	410x595	9.60
18"	463x760	11.60
20"	513x760	16.00
22"	563x810	20.00
24"	613x880	26.00
26"	673x990	34.00
28"	718x945	38.00
30"	768x1130	52.00
32"	818x1170	60.00
34"	863x1340	74.00
36"	918x1370	85.00
38"	968x1370	94.00
40"	1018x1470	113.00
42"	1068x1580	131.00
44"	1128x1640	151.00
46"	1168x1720	170.00
48"	1228x1760	191.00
56"	1430x2100	304.00
60"	1530x2230	424.00
64"	1630x2600	485.00
76"	1950x2820	710.00
80"	2040x3000	1060.00